

#ALMENDRO2017

SÍGUENOS EN TWITTER:  
@ie\_jornadas



# EL ALMENDRO

MIÉRCOLES  
29 DE NOVIEMBRE DE 2017

## Una oportunidad para Extremadura



●●● PATROCINADORES:



●●● COLABORADORES:



●●● CON EL APOYO DE:



●●● ORGANIZADOR:



# ALMENDRA ECOLÓGICA, LA OPCIÓN MÁS SEGURA, ESTABLE Y DURADERA

ALMENDRALEJO (BADAJOZ)  
29-11-2017

*Cristóbal Aránega*  
*Director General de CRISARA*



# 1. ¿QUIENES SOMOS?

## ESPECIALISTAS EN ALMENDRO Y AGRICULTURA ECOLÓGICA DESDE HACE MÁS DE 25 AÑOS

PRODUCTORES DE VIVERO (Patrones in vitro, variedades protegidas, micro injerto,...)

ASESORAMIENTO INTEGRAL (Poda, injerto, fertilización, tratamientos,...)

FORMACIÓN, EXPERIMENTACIÓN PROPIA Y EN COLABORACIÓN CON IFAPA, IRTA...

ARRENDAMIENTO DE FINCAS GESTIONANDO MÁS DE 600 HAS. EN ECOLÓGICO



## 2. NUESTRAS RAZONES PARA HACER ALMENDRA ECOLÓGICA



### 1. LA ALMENDRA ECOLÓGICA HACE MARCA "ESPAÑA"

SITUACIÓN FORTALEZAS	EEUU	ESPAÑA
REPRESENTACIÓN POR PRODUCCIÓN	800.000 TM 85% MUNDIAL	65.000 TM 8,5% MUNDIAL
PREVISIÓN 5 AÑOS	1.040.000 TM (+ 30%= 240.000)	100.000 TM (+ 60%= 39.000 TM)
(V) ECOLÓGICO SUPERFICIE	0,5% Tendencia a la baja (gusano arnasia)	30% Tendencia al alza
MARCA PRODUCTO	NONPAREIL UNIFORME HOMOGENEO	MEZCLA
GARANTIA SERVICIO	GARANTIA	BECERIA, SECANO
(V) CALIDAD	MENOR	MAYOR
RIEGO	100%	14%
(V) SECANO. RDC.	0%	86%
POTENCIAL MEDIO PRODUCCIÓN HA/REGADÍO	3.100 Kg.	1.200 kg.
CONSUMO AGUA POR HA/AÑO	8.000/12.000 m3	600/5.000 m3
(V) VALORES MEDIOAMBIENTALES CONTAMINACIÓN Y CAMBIO CLIMÁTICO	BAJOS	ALTOS



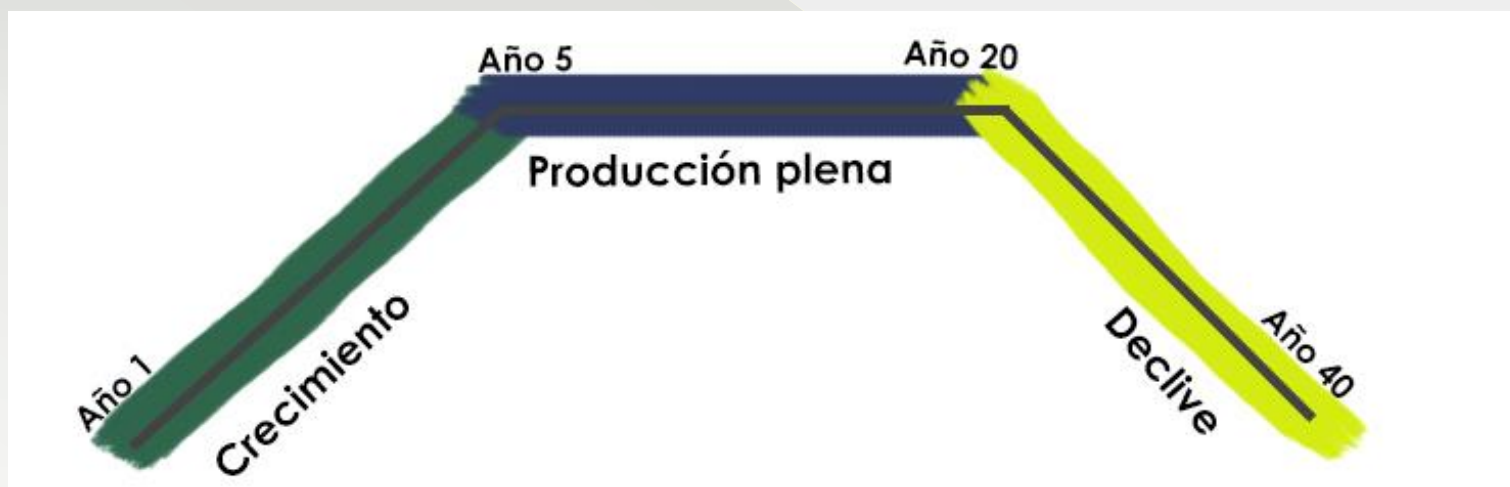
**2. EL CONSUMIDOR: SU PREOCUPACIÓN POR LA SALUD Y SU COMPROMISO POR CONTRIBUIR AL CAMBIO CLIMÁTICO**

**3. LAS DISTANCIAS CON EL CONVENCIONAL SE ACORTAN POR LA EVOLUCIÓN DE LOS INSUMOS DE ECOLÓGICO Y LA PROHIBICIÓN DE MATERIAS CONVENCIONALES**



### 3. HACER ALMENDRA ECOLÓGICA, SEGÚN NUESTRA EXPERIENCIA, ES VIABLE Y MÁS RENTABLE SI APRENDEMOS A TOMAR DECISIONES Y MEDIDAS

**TOMAR DECISIONES: PARA 40 AÑOS, VALEN MÁS QUE EL SUDOR DE MEDIA VIDA**



# 1. ELECCIÓN DE VIVERO



## PROCEDENCIA DEL VIVERO AUTORIZADO Y CONTROL FITOSANITARIO: PASAPORTE

## CONTROL RADICULAR (UNA SAVIA)

**PASAPORTE FITOSANITARIO**

JUNTA DE ANDALUCÍA  
CONSEJERÍA DE AGRICULTURA, PESCA Y DESARROLLO RURAL. Delegación Territorial de Agricultura, Pesca y Medio Ambiente en Almería

**AUTORIZACIÓN PARA EXPEDIR PASAPORTES FITOSANITARIOS**  
(Real Decreto 58/2005 del 21 de Enero, BOE del 22/01/2005, y Orden del MAPA del 17 de Mayo del 1993, BOE. 20 de Mayo)

Empresa: **BIOCISARA, S.L.**  
Nº Exped. / Nº de Registro: **04-0297**  
Dirección: **C/ RUBÍ NAVES 5 Y 6 - 04825**  
Localidad: **CHIRIVEL (ALMERÍA)**

Queda autorizada a emitir Pasaportes Fitosanitarios válidos para los géneros o especies relacionados a continuación y para los territorios de la Unión Europea que en cada caso se indican, de acuerdo con los modelos previamente aceptados.

GRUPO / SUBGRUPO CASO ESPECIE, GÉNERO FAMILIA. Condiciones y excepciones

	NECESITA EXPEDIR PASAPORTE		
	PF	RP	ZZ
<b>2 - Frutales y ornamentales</b>			
<b>2.4 - Prunus spp</b>			
10 PRUNUS sp.(excepto P. LAUROCERASUS,P. LUSITANICA y P.PERSICA)	Si	No	No
Actividad: Productor	Ambito NACIONAL		
Forma: VEGETALES			
Excepte: SEMILLAS			
Destinado a: PLANTACION			

Esta autorización sustituye e invalida cualquier otra que pudiera haberse emitido con anterioridad, y queda, en todo caso, condicionada al cumplimiento de los requisitos fitosanitarios y a las obligaciones previstas en el Artículo 6 del Real Decreto, y en el Artículo 3 de la Orden del MAPA que lo desarrolla.

Almería, 24 de Septiembre de 2014

El Jefe de Servicio de Agricultura, Ganadería, Industria y Calidad  
**Nº de productor ES/01-040538**  
Fdo.: JOSE ANTONIO ALIAGA MATEOS

**INSPECCIÓN FITOSANITARIA**

NOTA: En caso de necesidad de pasaporte PF o RP para semillas de Helianthus Annuus, Phaseolus sp. o Lycopersicon, sólo será necesario para las semillas certificadas

ROPICIDIZ  
PÁGINA 1 DE 1



# SIN HERBICIDAS (RAICES MÁS COMPACTAS Y MÁS MICRORIZADAS)





## 2. ELECCIÓN DE PATRÓN

### PIE HÍBRIDO

(Estaquillado, Nebulizado, In vitro -GF, GxN,...-)



SECANOS EXTREMOS...PIE FRANCO  
(PF)

SECANOS INTERMEDIOS...PF o GF-677

RIEGOS DEFICITARIOS...PF o GF-677

SUELOS ENCHARCADOS...GxN

### PIE FRANCO

(Selección semillas)



INTENSIVO REGADÍO.....GF-677

SÚPER INTENSIVO.....IRTA 1

SUELOS CALIZOS.....GF-677  
(resistencia clorosis férrica)

RIESGO DE GUSANO CABEZUDO.....PF

# 3. ELECCIÓN DE VARIEDAD



**RIESGO/RESISTENCIA A HELADAS**

**RESISTENCIA A HONGOS**

**EXIGENCIA EN SUELO Y AGUA**

**MANEJO EN PODA**

**AUTOFERTILIDAD Y AUTOCOMPATIBILIDAD**

**RESISTENCIA AL VIENTO**

**MADURACIÓN Y ÉPOCA DE RECOLECCIÓN**

**CALIDAD COMERCIAL DE LA ALMENDRA  
(CALIBRE, TEXTURA, SABOR Y COLOR)**



# 4. CÓMO PREPARAR EL SUELO



# 4. MEDIDAS EN EL MANEJO Y TÉCNICAS DE CULTIVO



## 1. FORMACIÓN Y DIMENSIÓN DE LA PLANTA



# 1. FORMACIÓN Y DIMENSIÓN DE LA PLANTA

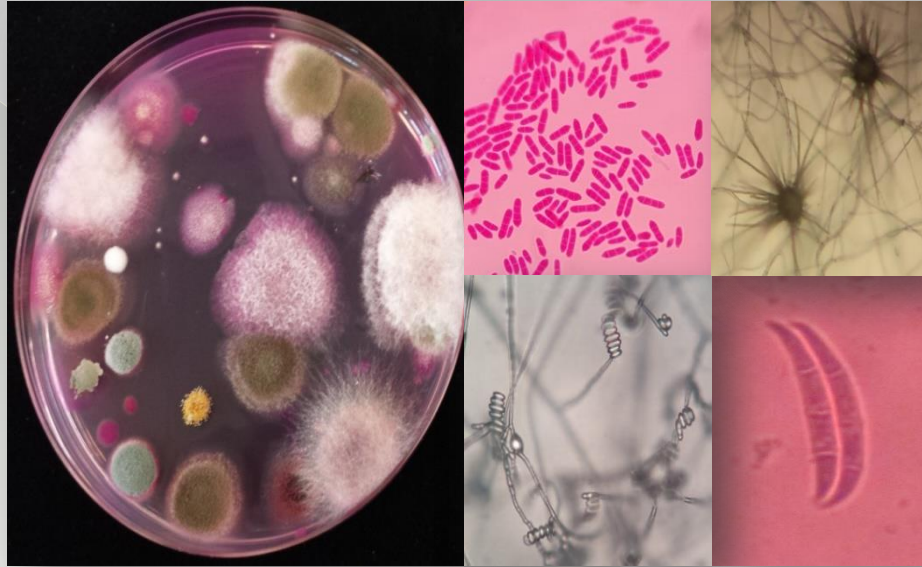


## 2. MEDIDAS EN MANEJO Y TRATAMIENTO DEL SUELO

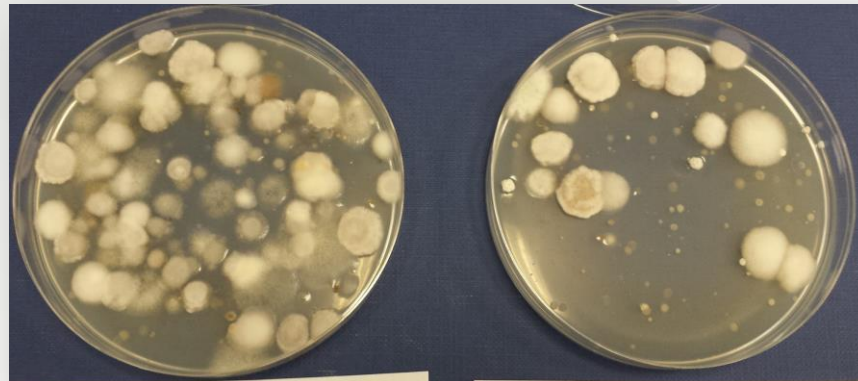
MEJORAR LA ESTRUCTURA DEL SUELO: RETENCIÓN DE AGUA



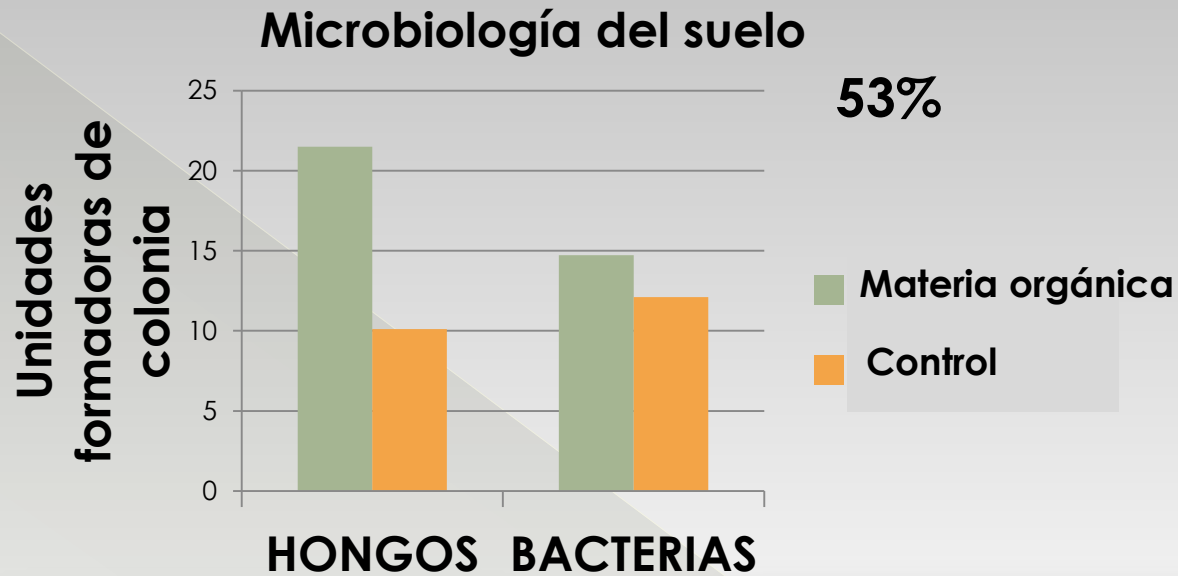
# AUMENTAR LA MICROBIOLOGÍA: FERTILIZAR EL SUELO NO SOLO LA PLANTA



**MEDIANTE ABONOS VERDES Y MATERIA ORGÁNICA**



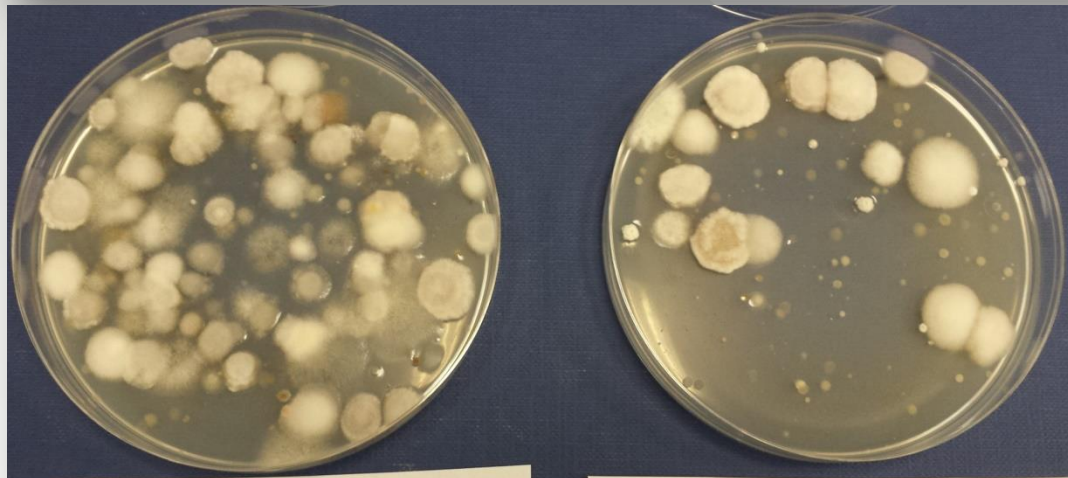
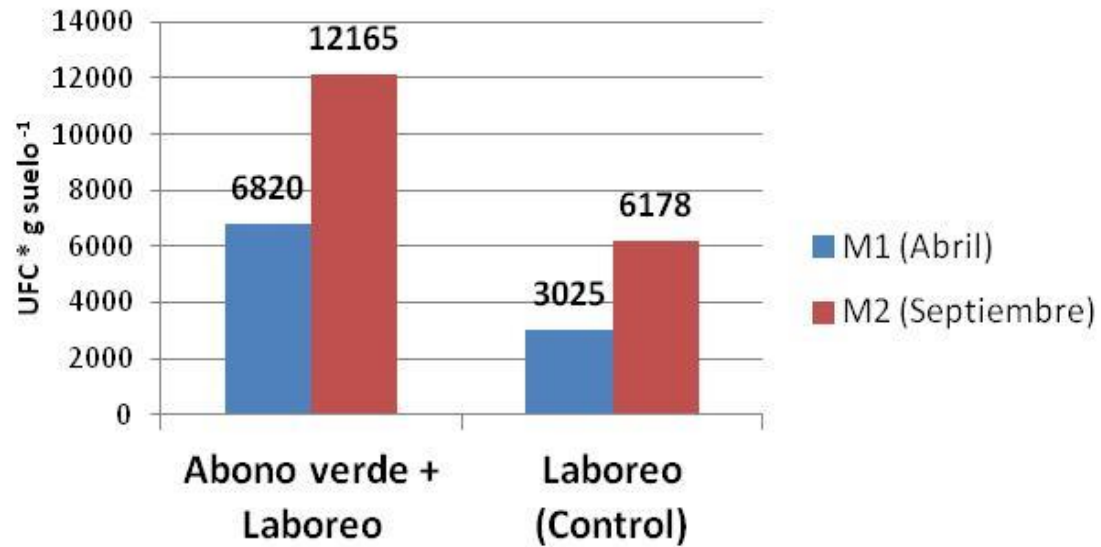
# LOS ABONOS ORGÁNICOS AUMENTAN EN UN 53% LA MICROBIOLOGÍA A LOS 4 MESES DE SU APLICACIÓN



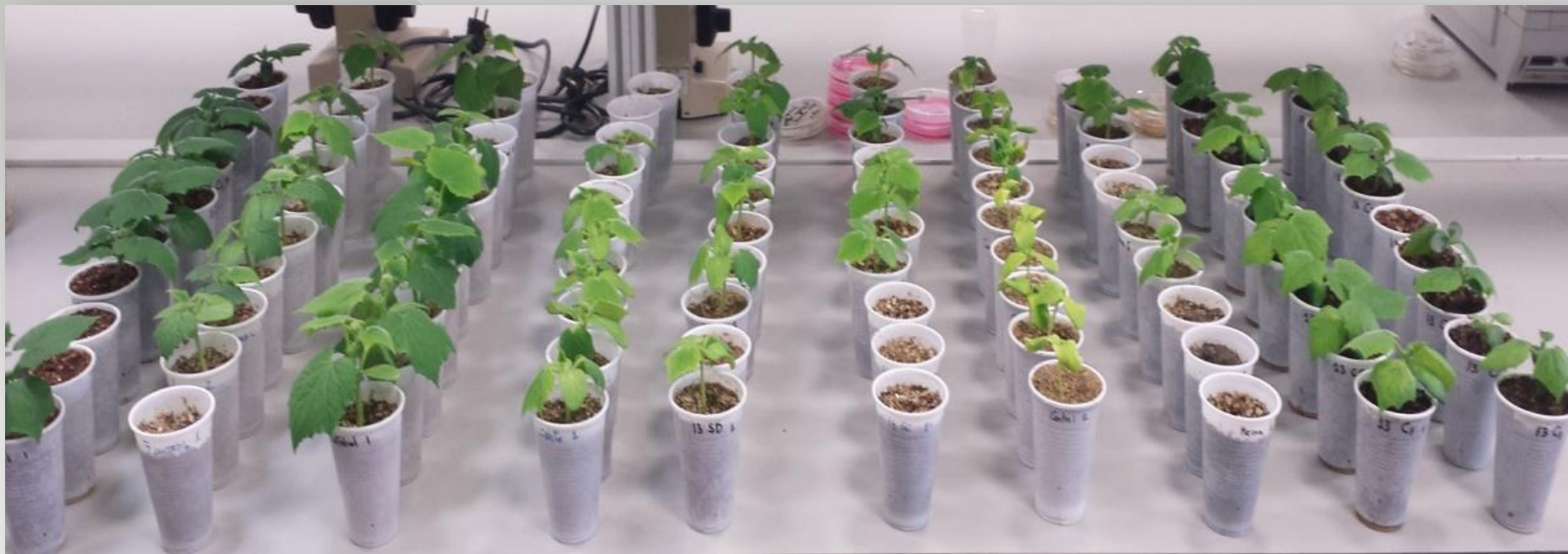


# APLICACIÓN DE ABONOS VERDES

## Microbiota fusárica



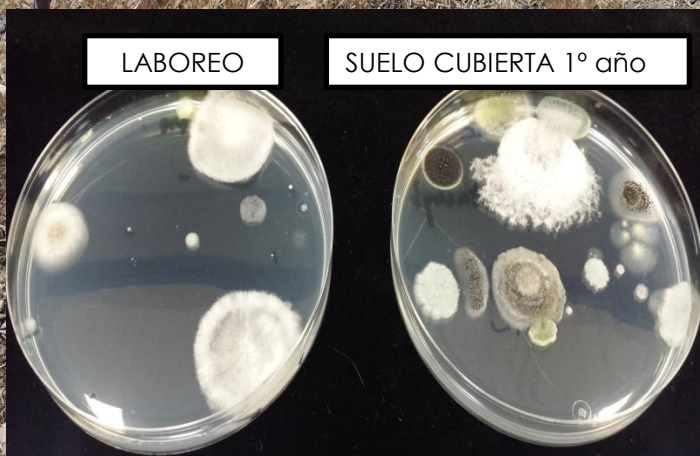
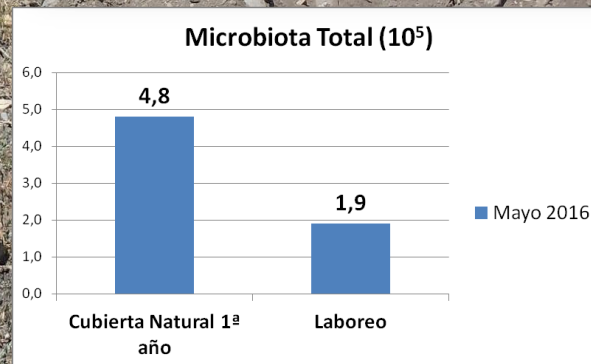
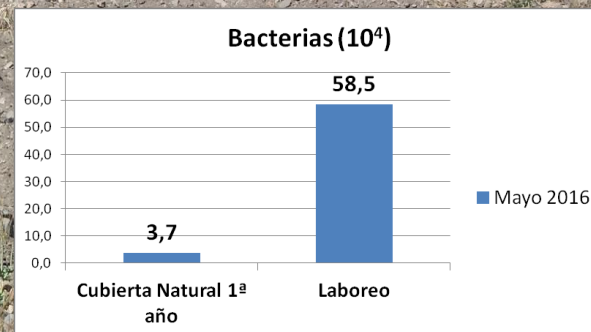
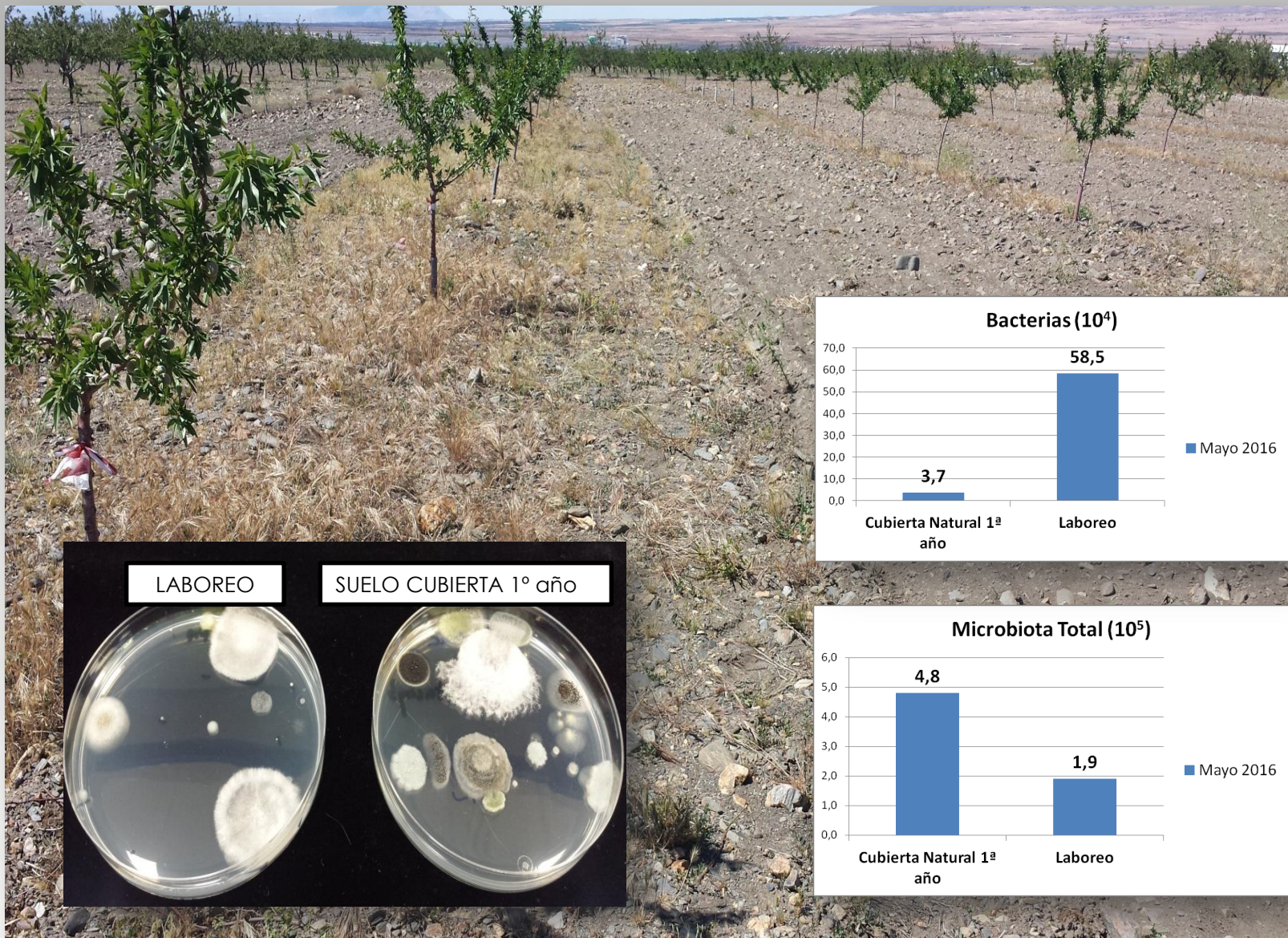
# EVALUACIÓN VIGOR DE PLANTAS “BIOINDICADOR ESTADO NUTRITIVO Y FERTILIDAD DEL SUELO”



(Estudio UAL)



# MANEJO DE LABOREO Y CUBIERTA VEGETAL SEGÚN OCUPACIÓN RADICULAR



## MANEJO DE LABOREO Y CUBIERTA VEGETAL SEGÚN OCUPACIÓN RADICULAR



## 5. SANIDAD VEGETAL

### LA PODA COMO ELEMENTO REGULADOR DEL VIGOR Y LA SALUD DE LA PLANTA

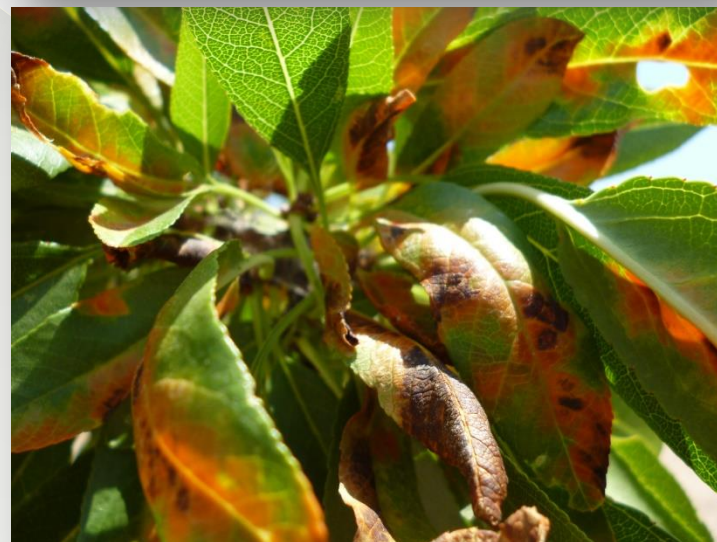
*PODA EFICIENTE: ES AQUELLA QUE MANTIENE EL ÁRBOL EN EQUILIBRIO COMO UNA SOCIEDAD MEDIANTE LA APLICACIÓN DE UN MÉTODO*



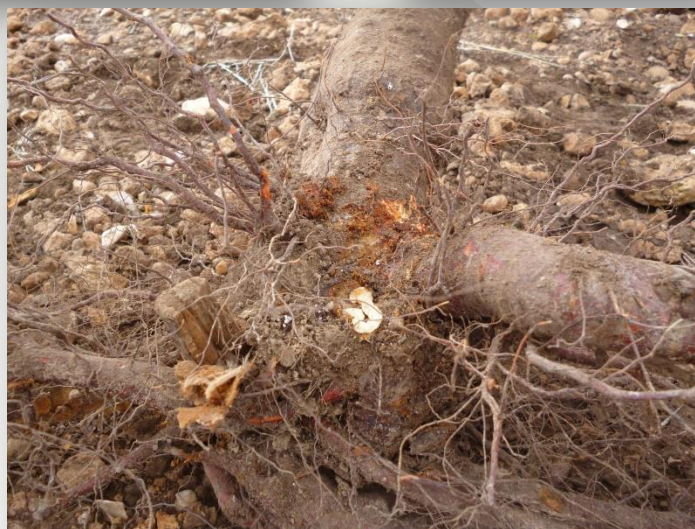
## RESPECTO A LA BIODIVERSIDAD Y FAUNA AUXILIAR



# TRATAMIENTOS PREVENTIVOS EN HONGOS



# PLAGAS: ACTUACIONES PUNTUALES LOCALIZADAS





**EL ECOLÓGICO **SÍ**, PORQUE ES MÁS  
RENTABLE EN EL TIEMPO, MÁS  
SALUDABLE, MÁS SOSTENIBLE, CRECE  
LA DEMANDA Y TIENE UN MERCADO  
MÁS SEGURO**



A close-up photograph of an almond tree branch heavily laden with green, fuzzy almonds. The leaves are bright green and elongated. A small red ladybug is visible on one of the almonds in the lower right quadrant.

**GRACIAS POR SU ATENCIÓN**

[www.crisara.com](http://www.crisara.com)

